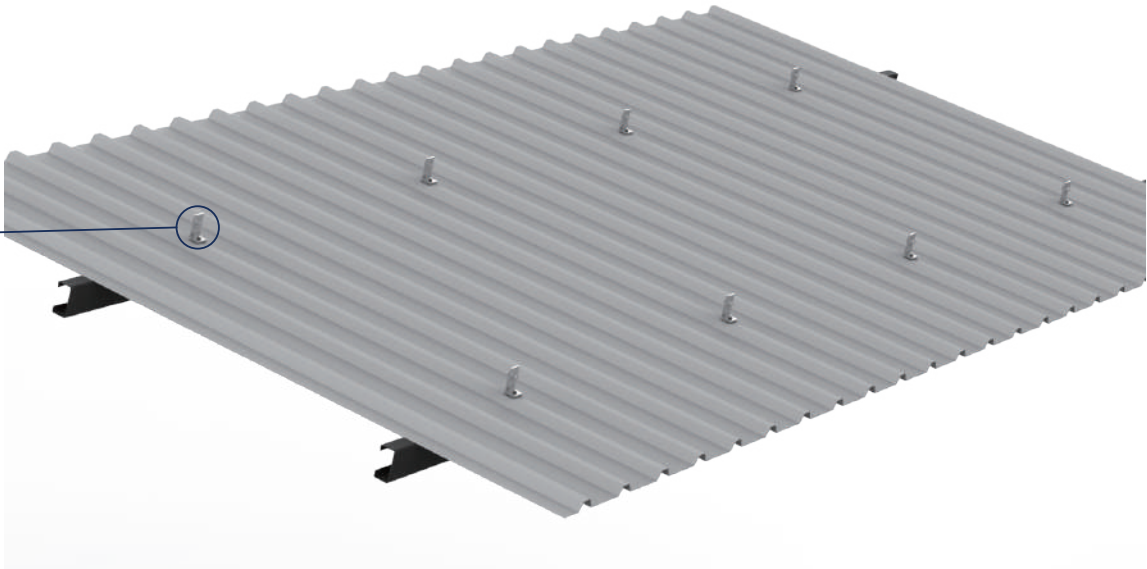
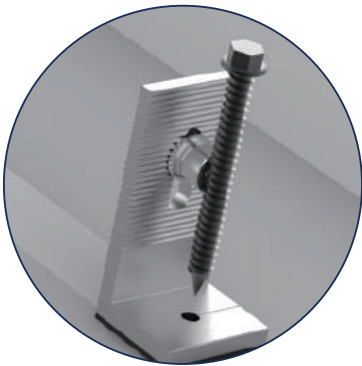
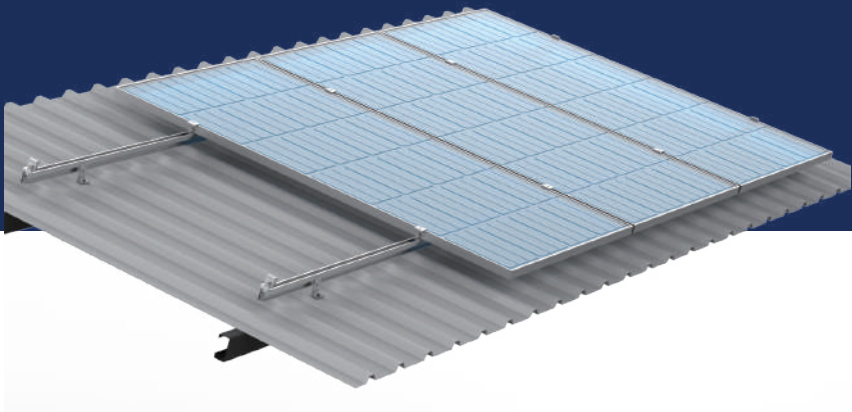


# Instalación de estructura: L feet

**Materiales:** aluminio anodizado 6005 T5 acero inoxidable 304  
**Velocidad del viento:** hasta 45 m/s  
**Carga de nieve:** hasta 50 cm

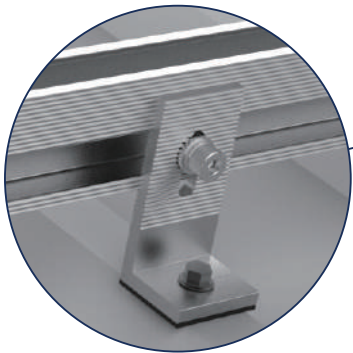


## Paso 1



Fije el soporte en L en el techo de hojalata

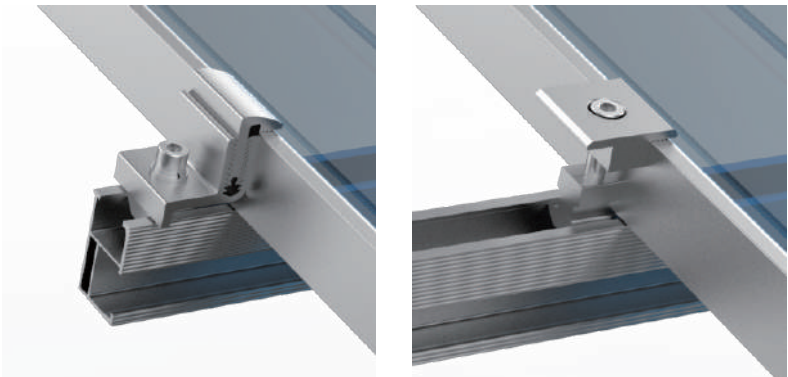
## Paso 2



Fije el raíl en el soporte en L a través de la abrazadera

## Paso 3

Fije el panel en el raíl con abrazadera de raíl y abrazadera intermedia



Muestra



Componentes



## Herramientas y equipos de protección

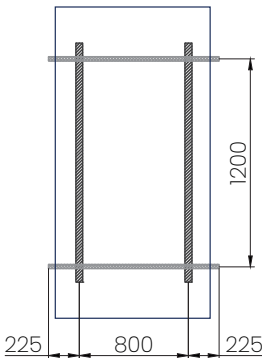


# Instalación de estructura: L feet

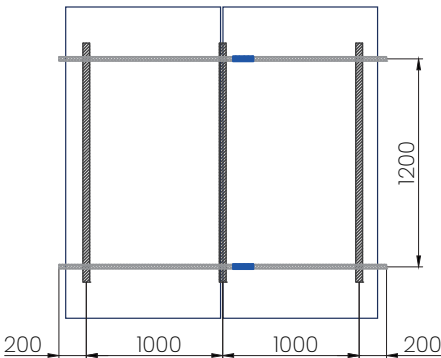


## Distancias instalación

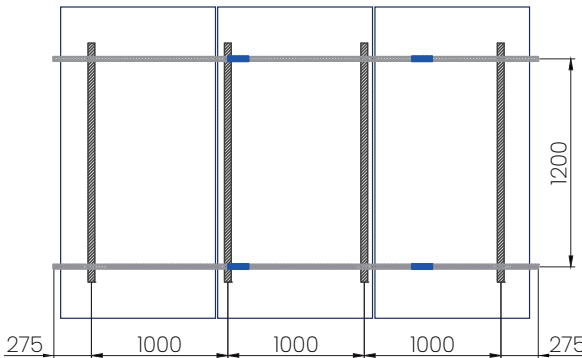
1 panel



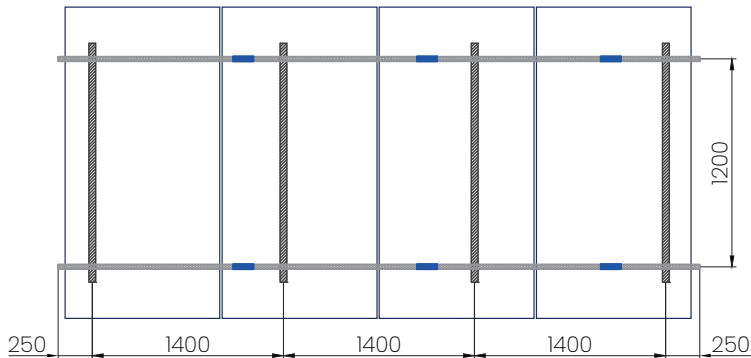
2 paneles



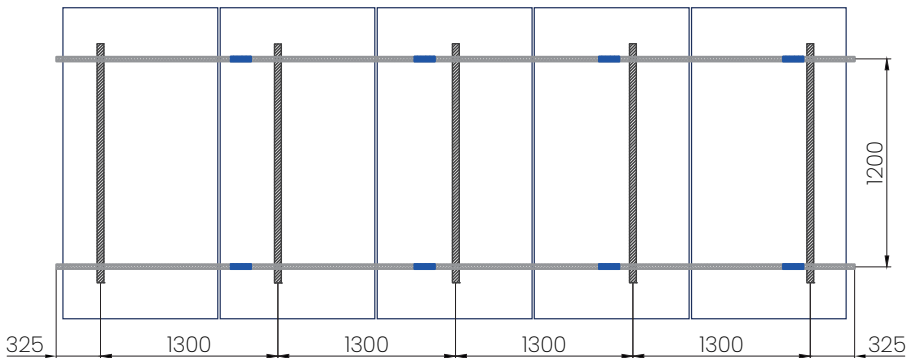
3 paneles



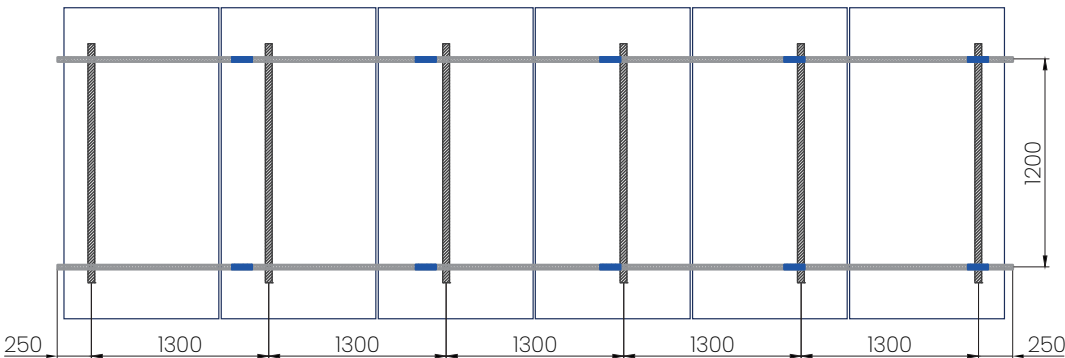
4 paneles









5 paneles



6 paneles



## Componentes

Cantidad/ paneles	 L feet	 Raíl	 Embellecedor	 Empalme de raíl	 Abrazadera intermedia	 Abrazadera final	*No incluido en todas las referencias
1 panel	4	2	4	-	-	4	
2 paneles	6	4	4	2	2	4	
3 paneles	8	6	4	4	4	4	
4 paneles	8	8	4	6	6	4	
5 paneles	10	10	4	8	8	4	
6 paneles	12	12	4	10	10	4	

## Par de apriete

M8	10-12Nm
M10	24-28Nm
ST6.3	8-10Nm

## Certificado

